



M FORMATION



Sommaire

DES FORMATIONS PAR & POUR LES PROS 05

M FORMATION, UNE FILIALE DU GROUPE MGH 06

ARTISANS & NÉGOGES 08

ISOLATION THERMIQUE - PU PROJETÉ IN SITU 10

**ISOLATION THERMO-ACOUSTIQUE OSEOKIT PRO
APPLICATION SOL** 12

**ISOLATION THERMO-ACOUSTIQUE OSEOKIT PRO
APPLICATION MUR, PLAFOND, RAMPANT** 14

**ISOLATION THERMO-ACOUSTIQUE OSEOKIT PRO
INJECTION ITI (INTÉRIEURE)** 16

**ISOLATION THERMO-ACOUSTIQUE OSEOKIT PRO
INJECTION ITE (EXTÉRIEURE)** 18

FORMATION COMMERCIALE SPÉCIALE NÉGOCE 20

FINANCEMENT DES FORMATIONS 22

MFORMATION



Des formations par & pour les pros

M Formation, l'académie du polyuréthane

SE FORMER DANS UN MONDE EN CONSTANTE ÉVOLUTION

Les exigences réglementaires en matière d'efficacité énergétique des bâtiments n'ont de cesse d'évoluer, et de nouveaux procédés d'isolation sont apparus pour répondre à ces nouvelles demandes. Il est donc primordial que les professionnels du bâtiment soient informés et accompagnés dans leur montée en compétence pour répondre à ces évolutions permanentes. MGH est l'un des leaders européens dans la fabrication et la distribution de produits et solutions polyuréthane (isolation thermique, acoustique, protection au feu, développement de produits pour l'industrie...). Depuis près de 40 ans, nous développons sans répit des solutions innovantes pour améliorer l'efficacité énergétique des bâtiments, tout en préservant le confort des habitants. À ce titre, nous vous proposons de découvrir au travers de ce guide les formations que nous mettons à votre disposition. Vous y trouverez l'ensemble des moyens pédagogiques spécialement conçus pour vous accompagner dans la consolidation de vos compétences professionnelles liées aux métiers de l'isolation projetée.

JEAN-MICHEL TOGNETTI

PRÉSIDENT DU GROUPE MGH



 **RÉPUBLIQUE FRANÇAISE**

La certification qualité a été délivrée au titre de la catégorie d'action suivante :
ACTIONS DE FORMATION

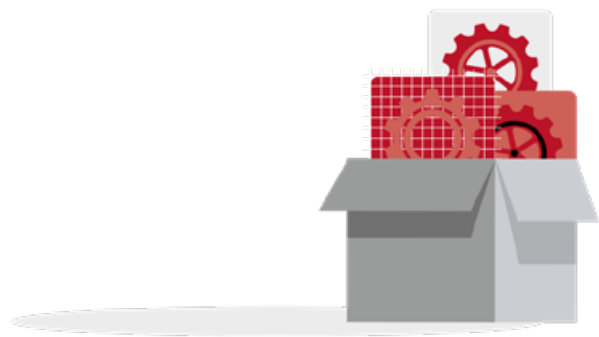
04 90 23 10 40
contact@mgh-france.fr
www.mgh-france.fr

M Formation

Une filiale du Groupe MGH



**ŒUVRER POUR UN HABITAT
SAIN & CONFORTABLE**



PLUS DE 40 ANS D'INNOVATIONS...

Depuis 1979, deux générations se sont succédées à la direction de ce qui est aujourd'hui MGH, un groupe qui anime et fédère un écosystème de marques et filiales aux expertises complémentaires.

LE DOMAINE DE L'ISOLATION

Depuis 2016, MGH étend son expertise en isolation projetée sur tout le territoire avec ses trois réseaux Syneris, Oseo et Europiso. Depuis 2021, le Groupe MGH relocalise sa production en France via TPF Industrie, créant des emplois locaux tout en réduisant son empreinte carbone grâce à la diminution de ses flux logistiques.

ŒUVRER POUR UN AVENIR DURABLE

La réglementation RE 2020 : Accélérer la transition énergétique pour tendre vers un modèle en adéquation avec les objectifs de neutralité carbone. Certifications et qualité: Objectif constant de qualité dans le respect des normes et réglementations dès la phase de développement produit. Produits bio-sourcés : des objectifs de produits entièrement bio-sourcés à base d'huiles végétales en cours de développement. Industrie française : nos produits sont imaginés, conçus et fabriqués par TPF Industrie, dans le Sud de la France.



40
Chiffre d'affaires
en millions d'euros (€).
Résultat HT sur l'exercice
comptable de 2021.



8%
Du marché en valeur
de l'isolation des sols et des
constructions neuves et
maisons individuelles det de
l'habitat groupé.



1979
Création en 1979
par Jean-Pierre Tognetti, artisan
façadier, sous le nom de Mirbat
Groupe (Méditerranée Isolation
Ravalement Bâtiment).



15 ANS
Évolution constante
de 500 à 7 500 tonnes de
systèmes entre 1990 et 2005.

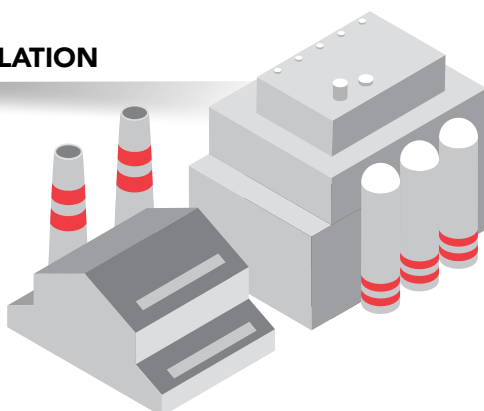


L'USINE DE FORMULATION



**3,5
M€**

Investissement
en millions d'euros (€).



TPF industrie



**6000
TONNES**

Production de systèmes
polyuréthane en 2021.

Distribution sur les secteurs



Construction



Industrie



Négoces



LES RÉSEAUX DE DISTRIBUTION

syneris oseo europiso

3

Réseaux
de distributeurs en
France : franchises
et concessions.



LA VENTE DE MATÉRIELS

SPRAY SYSTEM

**20
21**

Lancement
Vente de machines
et de matériels (isolation
projetée et/ou injectée
et étanchéité liquide).



2M

m² isolés
/an

18K

Logements
isolés/an

74

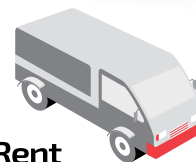
Sociétés
franchisées



LA LOCATION DE VÉHICULES

98

Véhicules de
projection dans la
flotte des franchisés
et des concessionnaires
(chiffres 2021).



MRent



LE CENTRE DE FORMATION

300

Projeteurs formés
dans les locaux de
M Formation (84) depuis
sa création en 2013.



Artisans & négociés

Gagnez en performance Boostez vos ventes



ARTISANS **GAGNEZ EN PERFORMANCE**

La formation est un investissement à long terme qui permettra à votre entreprise de progresser, et participera ainsi à sa croissance économique. Un projeteur formé aux nouvelles pratiques et réglementations vous permettra de rester compétitif sur un marché particulièrement concurrentiel. De la formation pour les débutant, à la formation de remise à niveau, nous pouvons vous proposer des sessions adaptées à vos besoins. Vous gagnerez ainsi en efficacité et prendrez une longueur d'avance sur vos concurrents.



Nos formations, à la fois théoriques et pratiques, aborderont l'ensemble des problématiques liées à l'isolation par polyuréthane projeté.



NÉGOGES **BOOSTEZ VOS VENTES**

Pour bien vendre, il est important de connaître l'ensemble des techniques et des réglementations associées pour chaque produit commercialisé. Dans un secteur en constante évolution, il est essentiel de rester à la pointe, afin de proposer à sa clientèle des conseils et des produits qui sauront répondre à ses attentes.



Accroître l'expertise de vos vendeurs à propos des produits commercialisés par MGH.



DES MODULES CERTIFIÉS **ET ÉLIGIBLES AU CPF !**

Toutes nos formations sont certifiées QUALIOPI, garant de la qualité de notre service de formation et de la conformité aux exigences légales (Décret formation professionnelle du 06/06/2019). Cette certification vous permet de bénéficier d'aides publique pour le financement de vos formations. Nous pouvons vous aider à monter votre dossier de prise en charge et optimiser le budget alloué à la formation de vos salariés.





Pour vous former ou vous perfectionner aux métiers de l'isolation.

14 H

Durée moyenne
d'une formation
chez MGH

67 H

Durée moyenne
d'une formation
en 2020 - France

Notre organisme propose des formations de courte durée qui s'adressent aux professionnels des métiers de l'isolation - applicateurs, conducteurs de travaux, commerciaux, revendeurs - désireux de se former ou se perfectionner sur des techniques spécifiques d'isolation par polyuréthane projeté.

Un espace dédié à la formation et du personnel hautement qualifié permettent l'accueil et la formation de tous les nouveaux stagiaires, dans les meilleures conditions.

Ces formations ont pour objectif de transmettre un savoir-faire et un savoir-être autour du

thème de l'isolation projetée : évolutions réglementaires, transition environnementale, nouveautés produit, etc. Le monde du bâtiment évolue à une telle vitesse que se former devient indispensable pour qu'une entreprise et ses collaborateurs restent compétitifs.

● DES MOYENS PÉDAGOGIQUES

Des moyens pédagogiques adaptés dans un espace entièrement dédié à la formation pratique et théorique (salle de cours et atelier de projection pour démonstrations prise en main des machines).

● DES FORMATEURS QUALIFIÉS

Des formateurs expérimentés pour vous accompagner : applicateurs, responsables chantier, service Qualité, responsables commerciaux...

● UN SHOWROOM

Un Showroom avec les différentes solutions du Groupe MGH et de ses filiales (TPF Industrie, Mirbat, M Rent...)

● DES SUPPORTS DE COURS

Le support digital projeté lors de la session de formation est fourni par la suite au stagiaire, des tutoriels vidéos et des documentations sont disponibles en ligne.

● ACCESSIBILITÉ

Le centre de formation est accessible aux personnes en situation de handicap. Pour étudier la faisabilité de la formation, nous contacter.

● MODALITÉ

Demande de devis par email à formation@mgh-france.fr. Sous réserve de l'acceptation du devis, la formation est disponible sous 1 mois.

Isolation thermique à base de PU projeté in situ

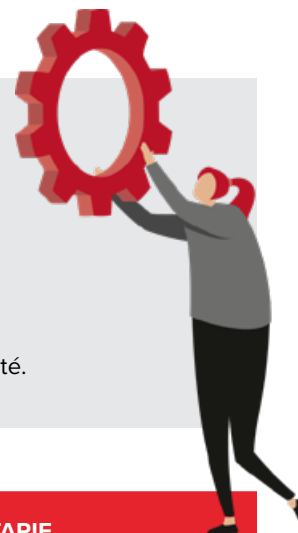


PUBLIC VISÉ : Tous les publics

PRÉREQUIS : Pas de prérequis particulier

OBJECTIFS PÉDAGOGIQUES : Acquérir les connaissances théoriques ainsi que le savoir-faire relatif à la projection d'isolants in situ.

COMPÉTENCES / CONNAISSANCES : Le stagiaire pourra réaliser en toute sécurité et en autonomie un chantier d'application d'isolant projeté.



INTITULÉ	LIEU	DURÉE	TARIF	
Module 1 : Qualité et Sécurité	À distance	3 h	300 € / 2 pers. (pers. supp. : 100 €)	Form-institu-1
Module 2 : Théorie	Centre de formation	3 h	375 € / 2 pers. (pers. supp. : 150 €)	Form-institu-2
Module 3 : Technique	Centre de formation	4 h	500 € / 2 pers. (pers. supp. : 150 €)	Form-institu-3
Module 4 : Accompagnement chantier, projection Sol	Sur chantier	3 jours	3000 € / 2 pers. (pers. supp. : 400 €)	Form-institu-4a
		Jour supp.	600 € / 2 pers. (pers. supp. : 400 €)	Form-institu-4b
Module 5 : Accompagnement chantier, projection Murs / Plafonds / Rampants	Sur chantier	1 jour	1 000 € / 2 pers. (pers. supp. : 100 €)	Form-institu-5a
		Jour supp.	600 € / 2 pers. (pers. supp. : 100 €)	Form-institu-5b
Module 6 : Accompagnement chantier, injection ITI ou ITE	Sur chantier	1 jour	1000 € / 2 pers. (pers. supp. : 100 €)	Form-institu-6a
		Jour supp.	600 € / 2 pers. (pers. supp. : 100 €)	Form-institu-6b
Module 7 : Commercial	Chez l'applicateur	3 h	450 € / 2 pers. (pers. supp. : 100 €)	Form-institu-7

UN ESPACE FORMATION AVEC DES ÉQUIPEMENTS DE DERNIÈRE TECHNOLOGIE !

Déroulé de la formation

MODULE N°01 : QUALITÉ ET SÉCURITÉ

Inscription à la formation en ligne européenne ISOPA relative à la sécurité des produits. Le reste de la formation traite de l'ensemble du processus qualité lié à la projection d'isolant : traçabilité, contrôles sur chantiers, échantillons, PV de chantier, maintenance des machines, stockage des produits, etc., sans oublier un outil informatique permettant une gestion complète : l'Iso'app.

MODULE N°02 : THÉORIE

Formation en quatre parties. La première rappelle les notions de base sur les isolants et sur leurs caractéristiques, la deuxième fait un focus sur le polyuréthane, la troisième traite des aspects sécuritaires et la quatrième partie décrit la mise en œuvre.

MODULE N°03 : TECHNIQUE

Découverte de la machine de projection. Celle-ci est passée en revue, démarrée, arrêtée et les principales tâches liées à la maintenance courante sont réalisées. Les pompes, flexibles, pistolet, ponceuse, règle, kit de contrôle, etc. sont aussi étudiés de manière exhaustive. Un premier test de projection et de ponçage est réalisé en interne dans notre centre de formation.

MODULE N°04 : ACCOMPAGNEMENT CHANTIER PROJECTION SOL

La formation se déroule sur un chantier et toutes les étapes relatives à la mise en œuvre d'un isolant projeté sont passées en revue : protection du chantier, préparation du support, projection de la mousse, traitement des canalisations, ponçage, nettoyage du chantier, masse volumique, prise d'épaisseur, utilisation de l'Iso'app, etc.

MODULE N°05 : ACCOMPAGNEMENT CHANTIER PROJECTION MUR / PLAFOND / RAMPANT

La formation se déroule sur un chantier et toutes les étapes relatives à la mise en œuvre d'un isolant projeté sont passées en revue : protection du chantier, préparation du support, projection de la mousse, traitement des points singuliers, nettoyage du chantier, masse volumique, prise d'épaisseur, utilisation de l'Iso'app, etc.

MODULE N°06 : ACCOMPAGNEMENT CHANTIER INJECTION ITI / ITE

La formation se déroule sur un chantier et toutes les étapes relatives à la mise en œuvre d'un isolant injecté sont passées en revue : protection du chantier, reconnaissance du support, injection de la mousse, nettoyage du chantier, etc.

MODULE N°07 : COMMERCIAL

La formation se déroule chez l'applicateur et permet de mieux connaître, pour mieux vendre, les qualités des isolants en polyuréthane projeté.



MOYEN PÉDAGOGIQUES ET D'ENCADREMENT

Alternance entre formations théoriques (exposés, paperboard, films vidéo, étude de cas) et formations pratiques (maintenance en atelier sur une véritable machine de projection, essais directement sur un chantier). Un support de formation est remis à chaque stagiaire. La formation est assurée par des ingénieurs et techniciens bénéficiant de nombreuses années d'expérience dans le domaine.

ÉVALUATION ET SUIVI

QCM, essais pratiques, jeux de rôle, mise en situation concrète sur chantier. Formulaire de satisfaction remis aux stagiaires.

Isolation thermo-acoustique Oseokit Pro Projection Sol

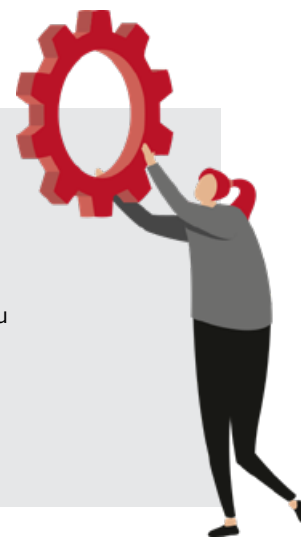


PUBLIC VISÉ : Tous les publics

PRÉREQUIS : Pas de prérequis particulier

OBJECTIFS PÉDAGOGIQUES : Acquérir les connaissances théoriques ainsi que le savoir-faire relatif à la projection d'isolants in situ pour une application au sol avec le concept OSEOKIT PRO.

COMPÉTENCES / CONNAISSANCES : Le stagiaire pourra réaliser en toute sécurité et en autonomie un chantier d'application d'isolant projeté.



INTITULÉ	LIEU	DURÉE	TARIF
Module 1 : Théorie et Sécurité	Centre de formation	3 h	425 € / 2 pers. (pers. supp. : 150 €)
Module 2 : Technique	Centre de formation	4 h	500 € / 2 pers. (pers. supp. : 150 €)
Module 3 : Accompagnement chantier, projection Sol	Sur chantier	3 jours	3000 € / 2 pers. (pers. supp. : 400 €)
		Jour supp.	600 € / 2 pers. (pers. supp. : 400 €)

Déroulé de la formation

MODULE N°01 : THÉORIE ET SÉCURITÉ

Inscription à la formation en ligne européenne ISOPA relative à la sécurité des produits. Formation théorique en quatre parties. La première rappelle les notions de base sur les isolants et sur leurs caractéristiques, la deuxième fait un focus sur le PU, la troisième traite des aspects sécuritaires et la quatrième partie décrit la mise en œuvre.

MODULE N°02 : TECHNIQUE

Découverte de la machine de projection. Passage en revue, démarrage, arrêt et principales tâches liées à la maintenance courante. Les pompes, flexibles, pistolet, ponceuse, règle, kit de contrôle, etc. sont étudiés de manière exhaustive. Un premier test de projection et de ponçage est réalisé en interne dans notre centre de formation.

MODULE N°03 : ACCOMPAGNEMENT CHANTIER PROJECTION SOL

La formation se déroule sur un chantier et toutes les étapes relatives à la mise en œuvre d'un isolant projeté sont passées en revue : protection du chantier, préparation du support, projection de la mousse, traitement des canalisations, ponçage, nettoyage du chantier, masse volumique, prise d'épaisseur, etc.



MOYEN PÉDAGOGIQUES ET D'ENCADREMENT

Alternance entre formations théoriques (exposés, paperboard, films vidéo, étude de cas) et formations pratiques (maintenance en atelier sur une véritable machine de projection, essais directement sur un chantier). Un support de formation est remis à chaque stagiaire. La formation est assurée par des ingénieurs et techniciens bénéficiant de nombreuses années d'expérience dans le domaine.

ÉVALUATION ET SUIVI

QCM, essais pratiques, jeux de rôle, mise en situation concrète sur chantier. Formulaire de satisfaction remis aux stagiaires.

Isolation thermo-acoustique Oseokit Pro Projection Mur, Plafond, Rampant



PUBLIC VISÉ : Tous les publics

PRÉREQUIS : Pas de prérequis particulier

OBJECTIFS PÉDAGOGIQUES : Acquérir les connaissances théoriques ainsi que le savoir-faire relatif à la projection d'isolants in situ pour une application aux murs, plafonds et rampants de toitures avec le concept OSEOKIT PRO.

COMPÉTENCES / CONNAISSANCES : Le stagiaire pourra réaliser en toute sécurité et en autonomie un chantier d'application d'isolant projeté.



INTITULÉ	LIEU	DURÉE	TARIF
Module 1 : Théorie et Sécurité	Centre de formation	2 h	300 € / 2 pers. (pers. supp. : 100 €)
Module 2 : Accompagnement chantier, projection Mur / Plafond / Rampant	Sur chantier	5 h	800 € / 2 pers. (pers. supp. : 400 €)
		Jour supp.	600 € / 2 pers. (pers. supp. : 400 €)

Déroulé de la formation

MODULE N°01 : THÉORIE ET SÉCURITÉ

Inscription à la formation en ligne européenne ISOPA relative à la sécurité des produits. Formation théorique en quatre parties. La première rappelle les notions de base sur les isolants et sur leurs caractéristiques, la deuxième fait un focus sur le polyuréthane, la troisième traite des aspects sécuritaires et la quatrième partie décrit la mise en œuvre.

MODULE N°02 : ACCOMPAGNEMENT CHANTIER PROJECTION MUR / PLAFOND / RAMPANT

La formation se déroule sur un chantier et toutes les étapes relatives à la mise en œuvre d'un isolant projeté sont passées en revue : protection du chantier, préparation du support, projection de la mousse, traitement des points singuliers, nettoyage du chantier, masse volumique, prise d'épaisseur, etc.



MOYEN PÉDAGOGIQUES ET D'ENCADREMENT

Alternance entre formations théoriques (exposés, films vidéo, étude de cas) et formations pratiques (essais directement sur un chantier). Un support de formation est remis à chaque stagiaire. La formation est assurée par des ingénieurs et techniciens bénéficiant de nombreuses années d'expérience dans le domaine.

ÉVALUATION ET SUIVI

QCM, essais pratiques, jeux de rôle, mise en situation concrète sur chantier. Formulaire de satisfaction remis aux stagiaires.

Isolation thermo-acoustique Oseokit Pro Injection ITI



PUBLIC VISÉ : Tous les publics

PRÉREQUIS : Pas de prérequis particulier

OBJECTIFS PÉDAGOGIQUES : Acquérir les connaissances théoriques ainsi que le savoir-faire relatif à l'injection d'isolants par l'intérieur avec le concept OSEOKIT PRO.

COMPÉTENCES / CONNAISSANCES : Le stagiaire pourra réaliser en toute sécurité et en autonomie un chantier d'application d'isolant injecté par l'intérieur.



INTITULÉ	LIEU	DURÉE	TARIF
Module 1 : Théorie et Sécurité	Centre de formation	3 h	425 € / 2 pers. (pers. supp. : 150 €)
Module 2 : Technique	Centre de formation	4 h	500 € / 2 pers. (pers. supp. : 150 €)
Module 3 : Accompagnement chantier, injection ITI	Sur chantier	1 jour	1000 € / 2 pers. (pers. supp. : 400 €)
		Jour supp.	600 € / 2 pers. (pers. supp. : 400 €)

Déroulé de la formation

MODULE N°01 : THÉORIE ET SÉCURITÉ

Inscription à la formation en ligne européenne ISOPA relative à la sécurité des produits. Formation théorique en quatre parties. La première rappelle les notions de base sur les isolants et sur leurs caractéristiques, la deuxième fait un focus sur le polyuréthane, la troisième traite des aspects sécuritaires et la quatrième partie décrit la mise en œuvre.

MODULE N°02 : TECHNIQUE

Découverte de la machine de projection. Passage en revue, démarrage, arrêt et principales tâches liées à la maintenance courante. Les pompes, flexibles, pistolet, etc. sont étudiés de manière exhaustive. Un premier test d'injection est réalisé en interne dans notre centre de formation.

MODULE N°03 : ACCOMPAGNEMENT CHANTIER INJECTION ITI

La formation se déroule sur un chantier et toutes les étapes relatives à la mise en œuvre d'un isolant injecté par l'intérieur sont passées en revue : protection sur chantier, reconnaissance du support, injection de la mousse, nettoyage du chantier, etc.



MOYEN PÉDAGOGIQUES ET D'ENCADREMENT

Alternance entre formations théoriques (exposés, films vidéo, étude de cas) et formations pratiques (essais directement sur un chantier). Un support de formation est remis à chaque stagiaire. La formation est assurée par des ingénieurs et techniciens bénéficiant de nombreuses années d'expérience dans le domaine.

ÉVALUATION ET SUIVI

QCM, essais pratiques, jeux de rôle, mise en situation concrète sur chantier. Formulaire de satisfaction remis aux stagiaires.

Isolation thermo-acoustique Oseokit Pro Injection ITE

DISPONIBLE PROCHAINEMENT



PUBLIC VISÉ : Tous les publics

PRÉREQUIS : Pas de prérequis particulier

OBJECTIFS PÉDAGOGIQUES : Acquérir les connaissances théoriques ainsi que le savoir-faire relatif à l'injection d'isolants par l'extérieur avec le concept OSEOKIT PRO.

COMPÉTENCES / CONNAISSANCES : Le stagiaire pourra réaliser en toute sécurité et en autonomie un chantier d'application d'isolant injecté par l'extérieur.



INTITULÉ	LIEU	DURÉE	TARIF
Module 1 : Théorie et Sécurité	Centre de formation	3 h	425 € / 2 pers. (pers. supp. : 150 €)
Module 2 : Technique	Centre de formation	4 h	500 € / 2 pers. (pers. supp. : 150 €)
Module 3 : Accompagnement chantier, injection ITE	Sur chantier	2 jours	2000 € / 2 pers. (pers. supp. : 400 €)
		Jour supp.	600 € / 2 pers. (pers. supp. : 400 €)

Déroulé de la formation

MODULE N°01 : THÉORIE ET SÉCURITÉ

Inscription à la formation en ligne européenne ISOPA relative à la sécurité des produits. Formation théorique en quatre parties. La 1^{ère} rappelle les notions de base sur les isolants et sur leurs caractéristiques, la 2^{ème} fait un focus sur le polyuréthane, la 3^{ème} traite des aspects sécuritaires et la 4^{ème} partie décrit la mise en œuvre.

MODULE N°02 : TECHNIQUE

Découverte de la machine de projection. Passage en revue, démarrage, arrêt et principales tâches liées à la maintenance courante. Les pompes, flexibles, pistolet, etc. sont étudiés de manière exhaustive. Un premier test d'injection est réalisé en interne dans notre centre de formation.

MODULE N°03 : ACCOMPAGNEMENT CHANTIER INJECTION ITE

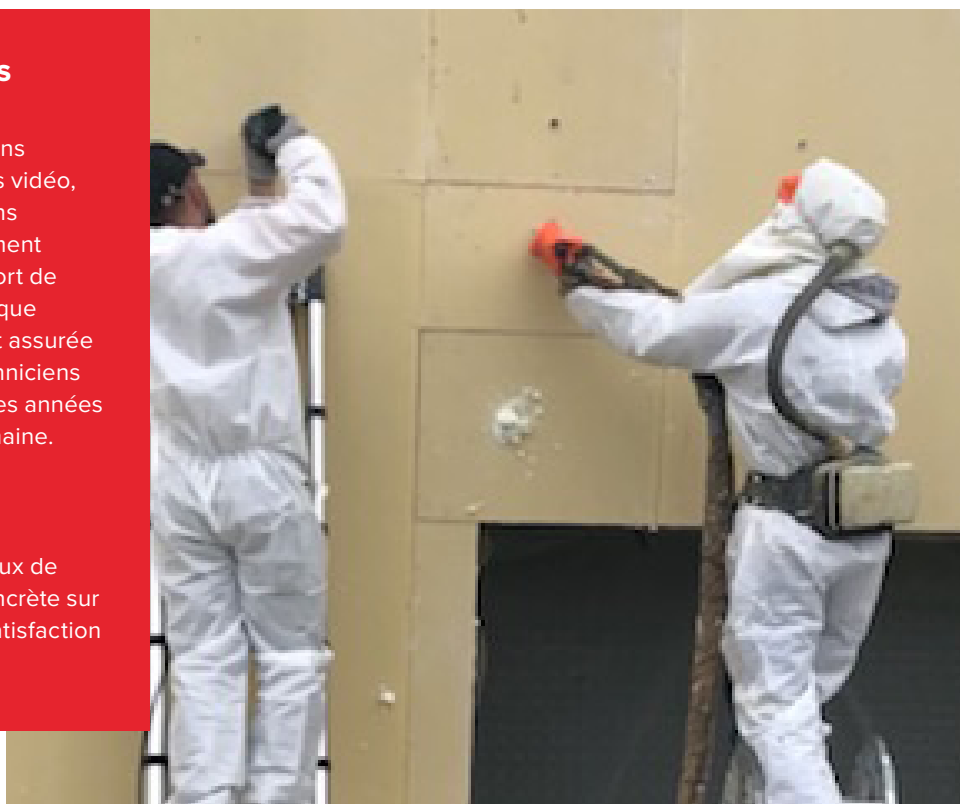
La formation se déroule sur un chantier et toutes les étapes relatives à la mise en œuvre d'un isolant injecté par l'extérieur sont passées en revue : protection sur chantier, reconnaissance du support, injection de la mousse, nettoyage du chantier, etc.

MOYEN PÉDAGOGIQUES ET D'ENCADREMENT

Alternance entre formations théoriques (exposés, films vidéo, étude de cas) et formations pratiques (essais directement sur un chantier). Un support de formation est remis à chaque stagiaire. La formation est assurée par des ingénieurs et techniciens bénéficiant de nombreuses années d'expérience dans le domaine.

ÉVALUATION ET SUIVI

QCM, essais pratiques, jeux de rôle, mise en situation concrète sur chantier. Formulaire de satisfaction remis aux stagiaires.





Formation commerciale Spéciale négoce



PUBLIC VISÉ : Techniciens et commerciaux de négoce de matériaux et grandes surfaces de bricolage

PRÉREQUIS : Pas de prérequis particulier

OBJECTIFS PÉDAGOGIQUES : Acquérir les connaissances théoriques sur un panel de produits en vue de mieux conseiller les clients de l'enseigne.

COMPÉTENCES / CONNAISSANCES : Le stagiaire pourra conseiller ses clients (tant particuliers que professionnels) sur les aspects techniques et de mise en œuvre des produits commercialisés par le groupe MGH.



INTITULÉ	LIEU	DURÉE	TARIF
Module unique : Formation commerciale - Spéciale négoce	Chez le négoce	3 h	450 €

Form-Négoce-1

Déroulé de la formation

MODULE UNIQUE : FORMATION COMMERCIALE - SPÉCIALE NÉGOCE

Présentation exhaustive des produits fabriqués par le groupe MGH à destination des négoce : caractéristiques techniques, positionnements sur le marché, arguments de vente, modalités de distribution, démonstrations, etc.

MOYEN PÉDAGOGIQUES ET D'ENCADREMENT

Alternance entre formations théoriques (exposés, films vidéo, étude de cas) et formations pratiques (tests produits). Un support de formation est remis à chaque stagiaire. La formation est assurée par des commerciaux bénéficiant de plusieurs années d'expérience dans le domaine.

ÉVALUATION ET SUIVI Essais pratiques et mise en situation. Formulaire de satisfaction remis aux stagiaires.

Financement des formations

DES FORMATIONS RECONNUES ET CERTIFIÉES

Notre Académie du Polyuréthane est un organisme de formation **certifié QUALIOPi**. Grâce à cette certification, vos investissements en formation professionnelle peuvent être **pris en charge par votre OPCO**. Il s'agit d'un organisme agréé par l'État qui a pour mission d'apporter un appui technique aux branches professionnelles pour la

gestion prévisionnelle de l'emploi et des compétences. Il assure également un service de proximité au bénéfice des TPE-PME permettant d'informer et de rendre accessible la formation professionnelle aux salariés et d'aider les entreprises à analyser et définir leurs besoins en formation professionnelle.



CONCRÈTEMENT

COMMENT FAIRE MA DEMANDE DE PRISE EN CHARGE ?

- Choisissez une formation sur www.mgh-france.fr. Complétez et envoyez votre bulletin d'inscription.
- À réception de votre bulletin d'inscription, M Formation vous enverra la convention de formation, ainsi que le programme détaillé de la formation.
- **Constituez votre dossier pour l'OPCO** en vous rendant sur le site internet de votre OPCO (exemple : Constructys) et téléchargez le formulaire de demande de prise en charge.
- **Retournez ce formulaire complété à votre OPCO**, accompagné des pièces demandées (convention de formation, programme, bulletin d'inscription,...).
- Dès réception de l'accord de prise en charge de votre OPCO, **adrezsez-le à M Formation, accompagné de la convention de formation signée.**
- À la fin de la formation, renvoyez à votre OPCO les documents suivants : la feuille d'émargement, l'attestation de formation ainsi que la facture de la prestation effectuée.



BON À SAVOIR

LA DEMANDE DE PRISE EN CHARGE EST À EFFECTUER AU MOINS 6 SEMAINES AVANT LA FORMATION.





FORMATION

DES FORMATIONS CERTIFIÉES ET DIPLOMANTES

MGH | L'INNOVATION
AU SERVICE DU BÂTIMENT



